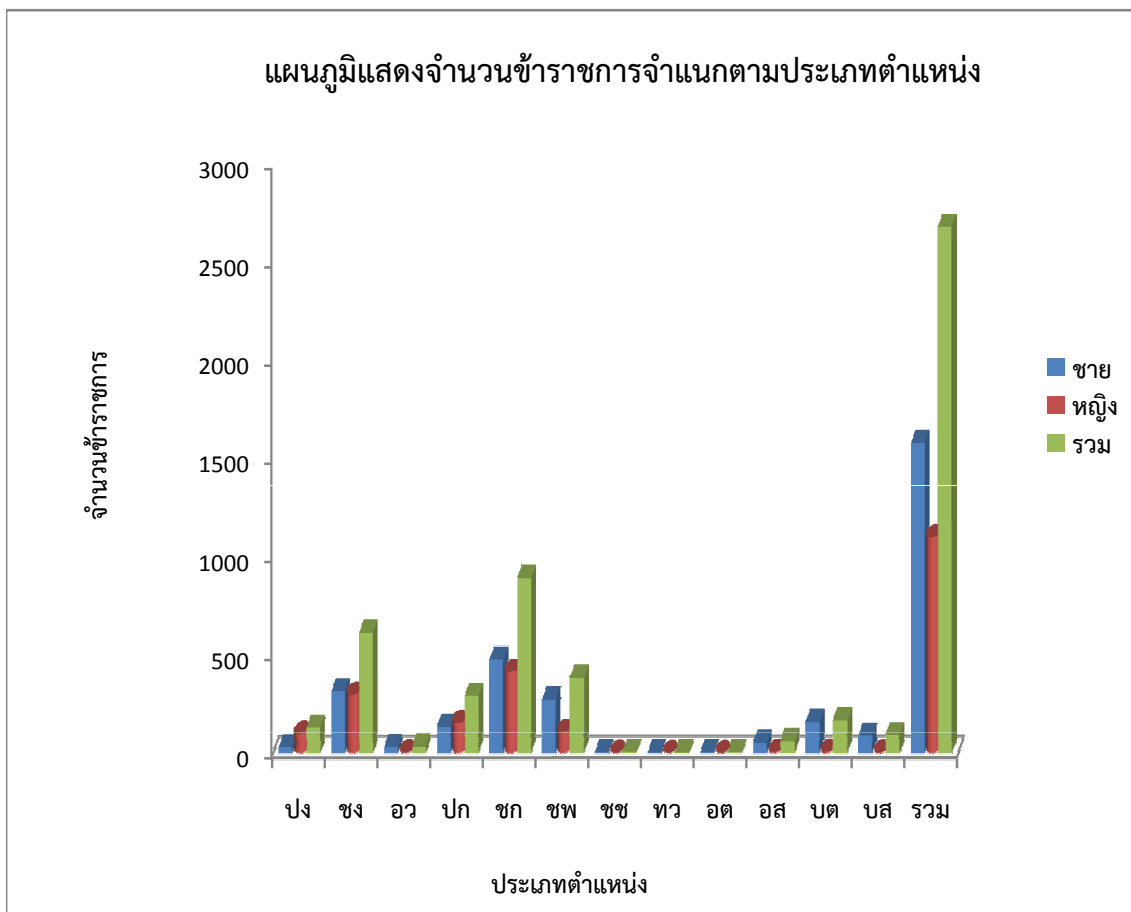


กระทรวงมหาดไทย

สำนักงานปลัดกระทรวงมหาดไทย

จำนวนข้าราชการจำแนกตามประเภทตำแหน่ง

| ประเภทและระดับตำแหน่ง | ปจ. | ชง. | อว. | ปก. | ชก. | ชพ. | ชช. | ทว. | อต. | อส. | บต. | บส. | คน | ร้อยละ |
|----------------------------|-----|-----|-----|-----|-----|-----|-----|-----|-----|-----|-----|-----|-------|--------|
| สำนักงานปลัดกระทรวงมหาดไทย | | | | | | | | | | | | | | |
| ชาย | 30 | 315 | 31 | 135 | 478 | 275 | 5 | 3 | 5 | 75 | 161 | 90 | 1,583 | 57.86 |
| หญิง | 101 | 298 | 3 | 156 | 415 | 110 | 1 | 0 | 0 | 5 | 7 | 2 | 1,099 | 40.17 |
| รวม | 131 | 613 | 34 | 291 | 893 | 385 | 6 | 3 | 5 | 80 | 168 | 92 | 2,682 | 100 |



ข้อมูล ณ วันที่ 2 พฤษภาคม 2554

หมายเหตุ

ปจ. หมายถึง ทัวไป ระดับปฏิบัติงาน
 ชง. หมายถึง ทัวไป ระดับชำนาญงาน
 อว. หมายถึง ทัวไป ระดับอาวุโส

ปก. หมายถึง วิชาการ ระดับปฏิบัติการ
 ชก. หมายถึง วิชาการ ระดับชำนาญการ
 ชพ. หมายถึง วิชาการ ระดับชำนาญการพิเศษ
 ชช. หมายถึง วิชาการ ระดับเชี่ยวชาญ
 ทว. หมายถึง วิชาการ ระดับทรงคุณวุฒิ

อต. หมายถึง อำนวยการ ระดับต้น
 อส. หมายถึง อำนวยการ ระดับสูง
 บต. หมายถึง บริหาร ระดับต้น
 บส. หมายถึง บริหาร ระดับสูง