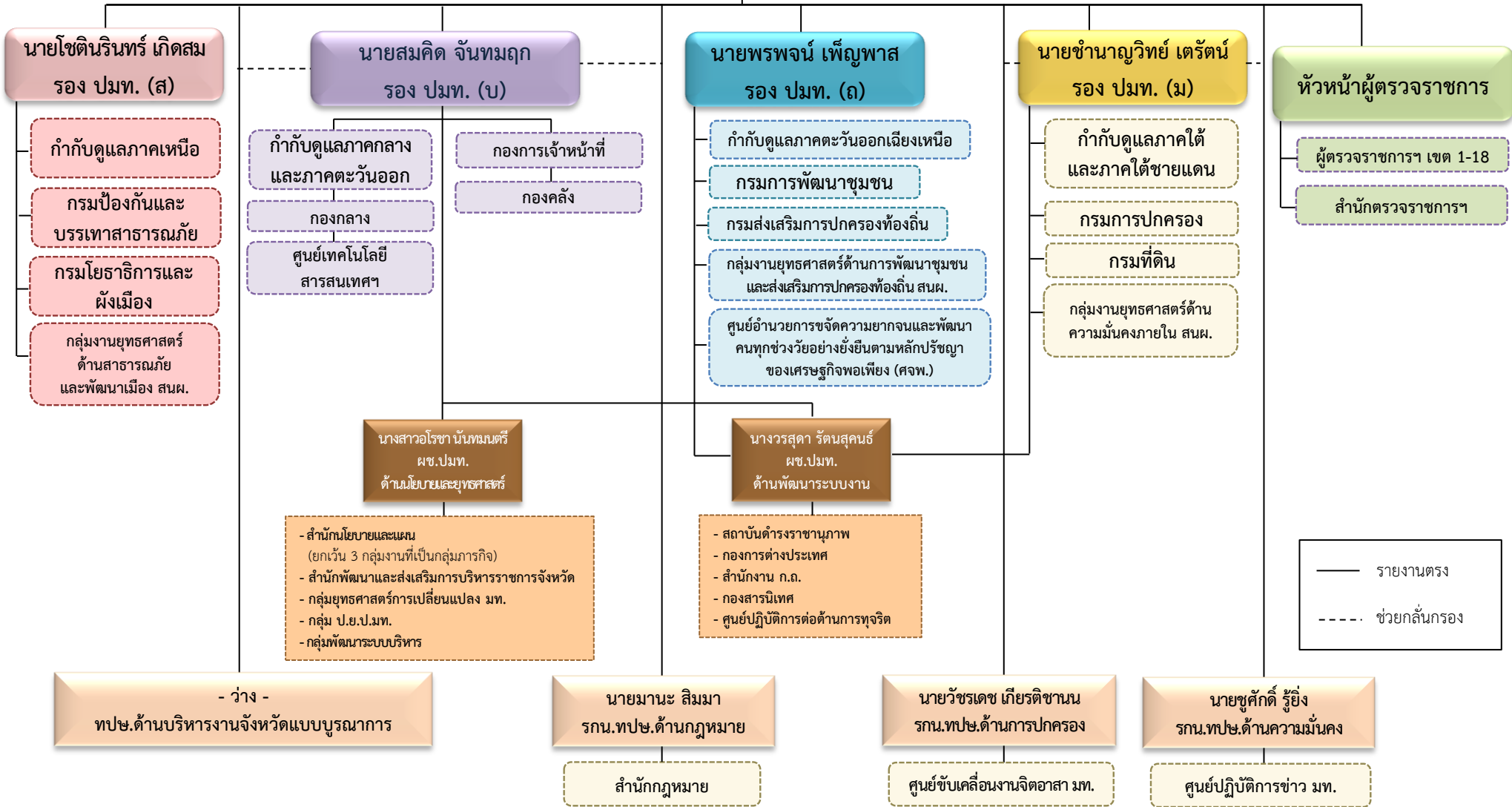


การมอบหมายภารกิจของผู้บริหารสำนักงานปลัดกระทรวงมหาดไทย

นายสุทธิพงษ์ จุลเจริญ
ปลัดกระทรวงมหาดไทย

ตรวจสอบภายใน มท.

ตรวจสอบภายใน สป.



— รายงานตรง
- - - - - ช่วยกลั่นกรอง