



คำสั่งสำนักงานปลัดกระทรวงมหาดไทย

ที่ ๑๙๐๒ /๒๕๖๕

เรื่อง การจัดตั้งสำนักบริหารยุทธศาสตร์กลุ่มจังหวัด สำนักงานปลัดกระทรวงมหาดไทย

ตามที่สำนักงานปลัดกระทรวงมหาดไทยได้มีคำสั่ง ที่ ๑๖๕๗/๒๕๖๐ ลงวันที่ ๒๘ พฤศจิกายน ๒๕๖๐ จัดตั้งกลุ่มยุทธศาสตร์การพัฒนภาค สำนักงานปลัดกระทรวงมหาดไทย เป็นหน่วยงานบริหารราชการส่วนกลาง ในสำนักงานปลัดกระทรวงมหาดไทย ที่รายงานตรงต่อปลัดกระทรวงมหาดไทยหรือรองปลัดกระทรวงมหาดไทย ที่ปลัดกระทรวงมหาดไทยมอบหมายให้กำกับดูแลการปฏิบัติราชการเป็นรายพื้นที่ และมอบหมายผู้เชี่ยวชาญ เฉพาะด้านยุทธศาสตร์ สำนักงานปลัดกระทรวงมหาดไทย (นักวิเคราะห์นโยบายและแผนเชี่ยวชาญ) ปฏิบัติหน้าที่หัวหน้ากลุ่มยุทธศาสตร์การพัฒนภาค สำนักงานปลัดกระทรวงมหาดไทย ทำหน้าที่เป็นผู้บังคับบัญชาข้าราชการและรับผิดชอบการปฏิบัติราชการของกลุ่มยุทธศาสตร์การพัฒนภาค สำนักงานปลัดกระทรวงมหาดไทย ตั้งแต่วันที่ ๓๐ พฤศจิกายน ๒๕๖๐ เป็นต้นไป คำสั่งสำนักงานปลัดกระทรวงมหาดไทย ที่ ๓๕/๒๕๖๑ ลงวันที่ ๑๑ มกราคม ๒๕๖๑ แต่งตั้งข้าราชการให้ดำรงตำแหน่งตามโครงสร้างการแบ่งงานภายใน ตั้งแต่วันที่ ๒๒ มกราคม ๒๕๖๑ เป็นต้นไป และคำสั่งสำนักงานปลัดกระทรวงมหาดไทย ที่ ๑๖๖๒/๒๕๖๒ ลงวันที่ ๑๖ กันยายน ๒๕๖๒ เปลี่ยนอัตรากำลังของกลุ่มยุทธศาสตร์การพัฒนภาค สำนักงานปลัดกระทรวงมหาดไทย ตั้งแต่วันที่ ๑๖ กันยายน ๒๕๖๒ เป็นต้นไป นั้น

อ.ก.พ. กระทรวงมหาดไทย ในการประชุมครั้งที่ ๔/๒๕๖๕ เมื่อวันที่ ๑๕ สิงหาคม ๒๕๖๕ มีมติอนุมัติการปรับปรุงโครงสร้างการแบ่งงานภายในและอัตรากำลังของสำนักงานปลัดกระทรวงมหาดไทย ตั้งนั้น เพื่อให้เป็นไปตามมติ อ.ก.พ. กระทรวงมหาดไทยดังกล่าว อาศัยอำนาจตามความในมาตรา ๒๑ แห่งพระราชบัญญัติระเบียบบริหารราชการแผ่นดิน พ.ศ.๒๕๓๔ และที่แก้ไขเพิ่มเติม มาตรา ๔๙ และมาตรา ๕๗ แห่งพระราชบัญญัติระเบียบข้าราชการพลเรือน พ.ศ. ๒๕๕๑ และพระราชกฤษฎีกาว่าด้วยการมอบอำนาจ พ.ศ. ๒๕๕๐ และที่แก้ไขเพิ่มเติม จึงยกเลิกคำสั่งสำนักงานปลัดกระทรวงมหาดไทยที่ ๑๖๕๗/๒๕๖๐ ลงวันที่ ๒๘ พฤศจิกายน ๒๕๖๐ ที่ ๓๕/๒๕๖๑ ลงวันที่ ๑๑ มกราคม ๒๕๖๑ และ ที่ ๑๖๖๒/๒๕๖๒ ลงวันที่ ๑๖ กันยายน ๒๕๖๒ และให้ดำเนินการ ดังนี้

๑. จัดตั้งสำนักบริหารยุทธศาสตร์กลุ่มจังหวัด สำนักงานปลัดกระทรวงมหาดไทย จำนวน ๑๘ กลุ่มจังหวัด เป็นหน่วยงานภายในและให้รายงานตรงต่อปลัดกระทรวงมหาดไทยหรือรองปลัดกระทรวงมหาดไทย ที่ปลัดกระทรวงมหาดไทยมอบหมายให้กำกับดูแลการปฏิบัติราชการเป็นรายพื้นที่ โดยให้สำนักพัฒนาและส่งเสริมการบริหารราชการจังหวัด สำนักงานปลัดกระทรวงมหาดไทย เป็นหน่วยงานกลางในการประสานงาน ด้านการบริหารงานเชิงพื้นที่แบบบูรณาการและงานอำนวยการเพื่อกลั่นกรองงานก่อนเสนอปลัดกระทรวงมหาดไทย ทั้งนี้ ให้มีการจัดโครงสร้างการแบ่งงานภายใน บทบาทภารกิจ อำนาจหน้าที่ และกรอบอัตรากำลัง ตามผนวกแนบท้ายคำสั่งนี้

/๒. มอบหมาย...

๒. มอบหมายให้ข้าราชการปฏิบัติหน้าที่หัวหน้าสำนักงานบริหารยุทธศาสตร์กลุ่มจังหวัด ตามลำดับ ดังนี้

๒.๑ กรณีที่มีผู้ดำรงตำแหน่งหัวหน้าสำนักงานจังหวัด มอบหมายให้หัวหน้าสำนักงานจังหวัด ซึ่งเป็นที่ตั้งของสำนักบริหารยุทธศาสตร์กลุ่มจังหวัด ๑๘ กลุ่มจังหวัด ปฏิบัติหน้าที่หัวหน้าสำนักงานบริหารยุทธศาสตร์กลุ่มจังหวัด อีกหน้าที่หนึ่ง โดยไม่ขาดจากตำแหน่งเดิม

๒.๒ กรณีที่ไม่มีผู้ดำรงตำแหน่งหัวหน้าสำนักงานจังหวัด หรือมีแต่ไม่อาจปฏิบัติราชการได้ ผู้ว่าราชการจังหวัดที่เป็นหัวหน้ากลุ่มจังหวัดอาจมอบหมายให้ข้าราชการของสำนักบริหารยุทธศาสตร์กลุ่มจังหวัดที่ดำรงตำแหน่งประเภทวิชาการ ไม่ต่ำกว่าระดับชำนาญการพิเศษ หรือผู้อำนวยการกลุ่มงานในสังกัดสำนักงานจังหวัด เป็นผู้ปฏิบัติหน้าที่หัวหน้าสำนักงานบริหารยุทธศาสตร์กลุ่มจังหวัด อีกหน้าที่หนึ่ง โดยไม่ขาดจากตำแหน่งเดิม

๓. มอบอำนาจให้ผู้ว่าราชการจังหวัดที่เป็นหัวหน้ากลุ่มจังหวัดในการมอบหมายให้ข้าราชการปฏิบัติหน้าที่หัวหน้าสำนักงานบริหารยุทธศาสตร์กลุ่มจังหวัด ตามข้อ ๒.๒

ทั้งนี้ ตั้งแต่วันที่ ๑๘ สิงหาคม พ.ศ. ๒๕๖๕ เป็นต้นไป

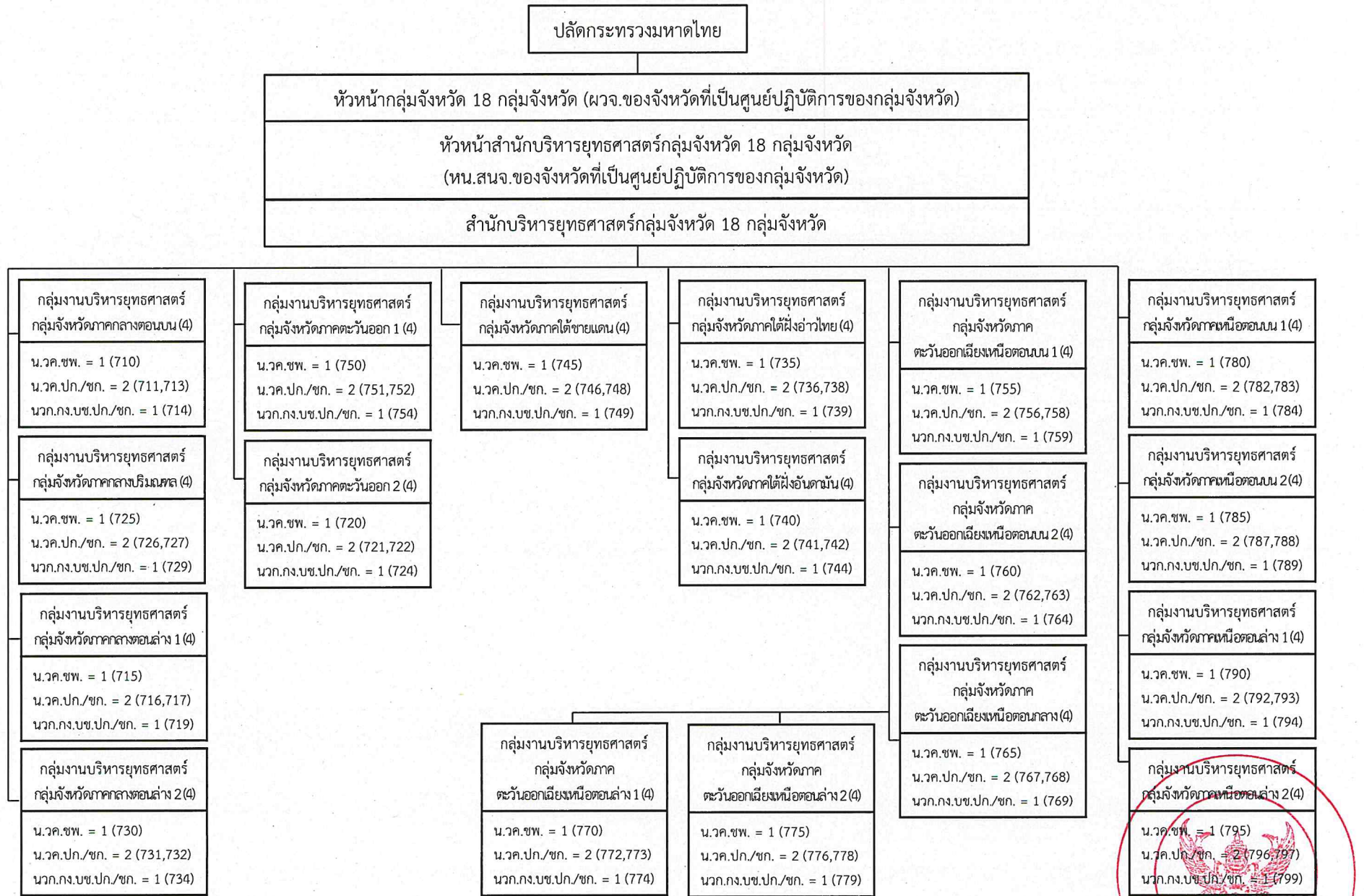
สั่ง ณ วันที่ ๑๗ สิงหาคม พ.ศ. ๒๕๖๕



(นายสุทธิพงษ์ จุลเจริญ)  
ปลัดกระทรวงมหาดไทย

(แผนกแนบท้ายคำสั่งสำนักงานปลัดกระทรวงมหาดไทย ที่ 1902/2565 ลงวันที่ 17 สิงหาคม พ.ศ. 2565)

การจัดโครงสร้างการแบ่งงานภายใน บทบาทภารกิจ อำนาจหน้าที่ และกรอบอัตรากำลังของสำนักบริหารยุทธศาสตร์กลุ่มจังหวัด



(ผนวกแนบท้ายคำสั่งสำนักงานปลัดกระทรวงมหาดไทย ที่ 1902/2565 ลงวันที่ 17 สิงหาคม พ.ศ. 2565)  
การจัดโครงสร้างการแบ่งงานภายใน บทบาทภารกิจ อำนาจหน้าที่ และกรอบอัตรากำลังของสำนักบริหารยุทธศาสตร์กลุ่มจังหวัด

