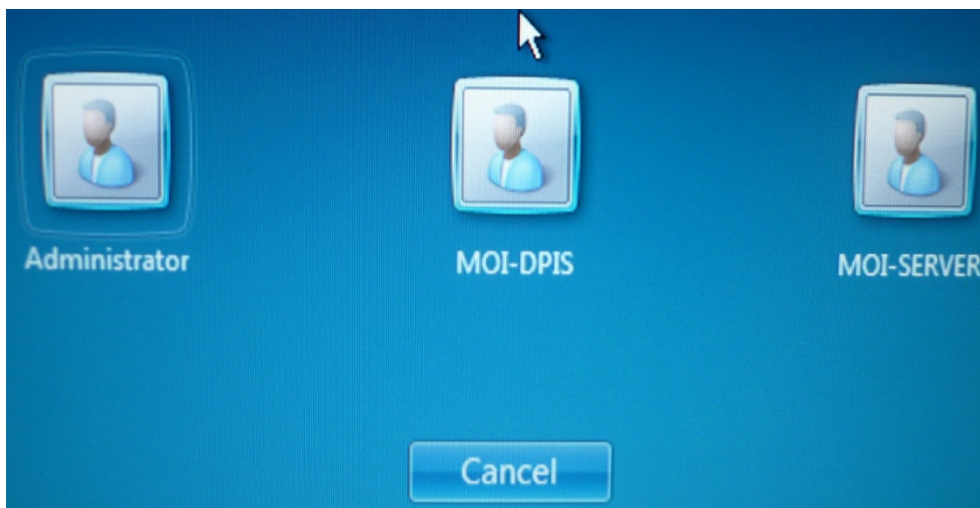


## วิธีการเข้าไปแก้ไข Password ของ User

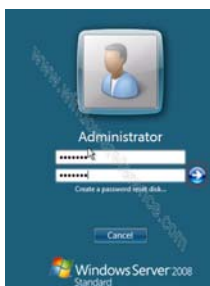
1. หลังจากเปิดเครื่อง Boot เข้า Windows จะมีข้อความขึ้นให้เรากด CTRL+ALT+LEDELETE ดังรูป



2. หลังจากกด CTRL+ALT+LEDELETE จะมี ICON User ให้เลือก หน้าจอนี้ให้เลือกที่ User Administrator



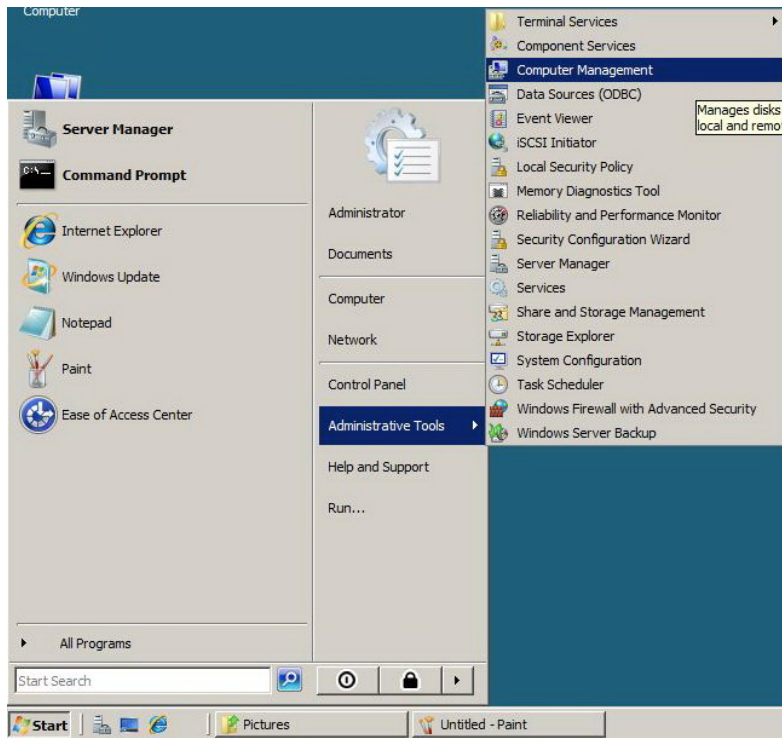
3. หลังจากเลือกที่ User Administrator จะมีข้อความให้ใส่ Password ดังรูป



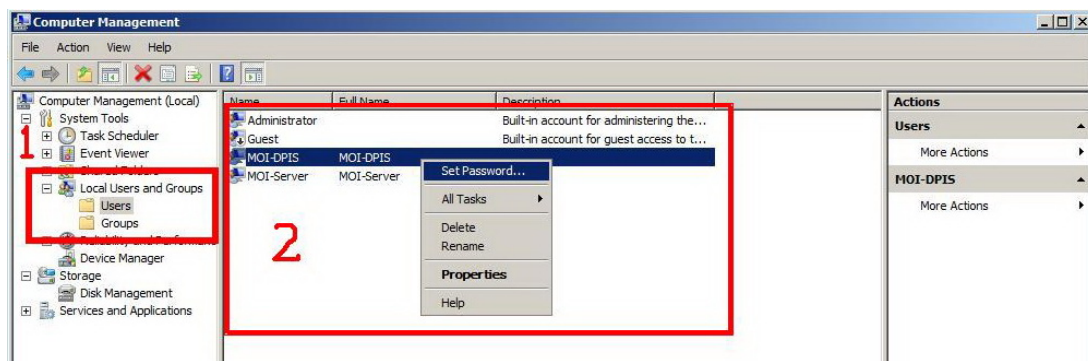
ให้ได้ T0pSecreT! \*\*หมายเหตุ 0 คือเลข 0 นะครับไม่ใช่อักษรตัว O \*\*

จากนั้นให้กด Enter ก็จะ Login เข้า User Administrator ที่มีสิทธิที่จะแก้ไขค่าต่างๆได้

4.คลิกที่ Start>Administrative Tool>Computer Management ดังรูปด้านล่าง



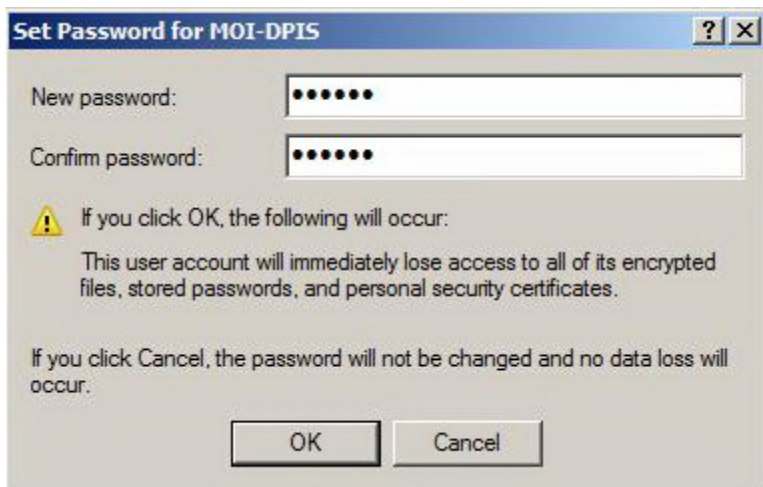
5.ในหน้าต่าง Computer Management ตรงหมายเลข 1 คลิกที่ Local Users and Groups>>User จากนั้นที่กรอบหมายเลข 2 คลิกขวาที่ User ที่เราต้องการ ดังตัวอย่างผมเลือกที่ MOI-DPIS จากนั้นคลิกที่ Set Password



6. จากนั้นจะมีกรอบยืนยันการแก้ไข Password ให้คลิกที่ Proceed



7. จะปรากฏหน้าต่างดังรูปด้านล่างให้เราใส่ Password ตามต้องการแล้วกด OK



8. จากนั้นจะปรากฏหน้าต่างแจ้งว่า Password ได้ทำการแก้ไขแล้วให้คลิก OK ดังรูปล่างก็เป็นอันเสร็จ

